

**İSTEHSALAT ZƏHƏRLƏRİNİN TƏSNİFATI,
ORQANİZMƏ DAXİLOLMA VƏ
XARİCOLMAYOLLARI, ORQANİZMDƏ TALEYİ.
DOZA VƏ KONSENTRASIYADAN ASILI OLARAQ
ZƏHƏRLƏRİN TOKSIKLİYİ VƏ TƏHLÜKƏLİYİ**





Əmək fəaliyyəti prosesində qeyri-qənaətbəxş istehsalat şəraitində və texnoloji prosesin pozulması zamanı kimyəvi maddələr işçilərin sağlamlığına zərərli təsir göstərməklə peşə zəhərlənməsinə səbəb ola bilər.

SƏNAYE TOKSIKOLOGIYASI

Əmək gigiyenasının bir bölməsi
olub, kimyəvi istehsalat amillərinin
işçilərə zərərli təsirlərini
öyrənməklə, zərərsiz və təhlükəsiz
əmək şəraitinin yaradılmasına xidmət
edir.



TOKSIKLİK DƏRƏCƏSİNƏ GÖRƏ MADDƏLƏR

➤ Həddindən çox

toksiki

➤ Yüksək toksiki

➤ Orta toksiki

➤ Az toksiki



DAXİL OLMA YOLLARI ƏSASƏN 3 OLUB AŞAĞIDAKILARDIR

- ❖ Tənəffüs orqanları
- ❖ Mədə-bağırsaq traktı
- ❖ Zədələnmiş dəri və selikli qişalar



**DÜST 12.1.007-76-qərərə əsasən-Zərərli
maddələr, təsnifatı və təhlükəsizliyinə
uyğun olaraq işçi havası zonasında zərərli
maddələrin miqdarına aid üç əsas
göstərici nəzərdə tutulur.**

- ❖ Təxmini təhlükəsiz təsir səviyyəsi-TTTS
- ❖ Yol verilən konsentrasiya-YVK
- ❖ Ekspozisiya testləri

❖ Orqanizmdən zəhərlərin xaric olunma yolları

❖ Böyrəklərlə

❖ Mədə -- bağırsaq yolu ilə

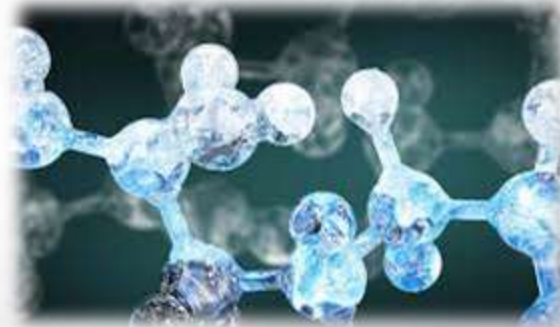
❖ Az miqdarda tənəffüslə

❖ Tər, ağız suyu

❖ Süd və ödlə

KIMYƏVI MADDƏNİN ORQANİZMƏ KEÇMƏ MEXANİZMLƏRİ

1. Passiv diffuziya
2. Filtrasiya olunmaqla
3. Membranlardan daşınması
yolu





PEŞƏ ZƏHƏRLƏNMƏLƏRİ

Kəskin

- ❖ Kimyəvi amilin yüksək dozda qısa müddətli təsiri

Xroniki

- ❖ Kimyəvi amilin uzun müddətli nisbətən zəif dozada təsiri



MADDƏNİN TƏHLÜKƏLİLİYİ



Birinci qrup

İkinci qrup

BİRİNCİ QRUP

Uçuculuğu, suda və
piylərdə həll olması
və aerosolların
dispresliyi aiddir.



İKİNCİ QRUP

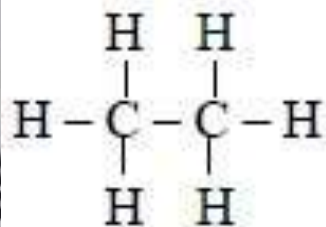
Zəhərin toksikiliyi onun
təhlükəliliyi ilə və
toksikometriyanın
parametrlərinin törəmələri ilə-
kəskin zəhər və xroniki zəhər
mütənasiblik təşkil edir.



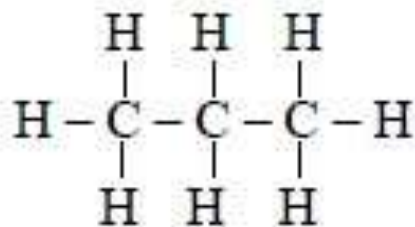


RIÇARDSON QANUNU

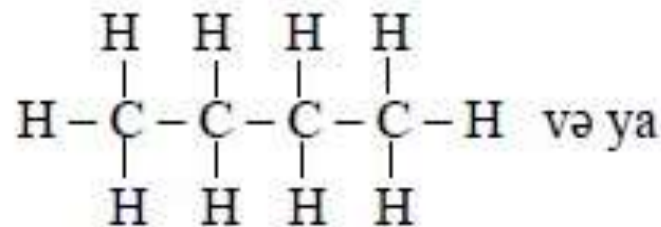
Bu qanuna görə karbohidrogenlərin homoloji
sirasında karbon atomlarının sayı artdıqca
toksiklikləri artır.



etan C_2H_6



propan C_3H_8



butan C_4H_{10}



Maddələr kimyəvi maddənin növü, dozası və təsir xüsusiyyətləri kimi bir sıra hallardan asılı olaraq orqan və orqanlar sistemine müxtəlif təsir göstərir.

ÜRƏK-DAMAR SİSTEMİNƏ TƏSİRİ

➤ Vegetativ damar

disfunksiyası

➤ Miokard distrofiyası

➤ Yerli və ümumi

zədələnmələr

➤ Kardiotoksik effekt



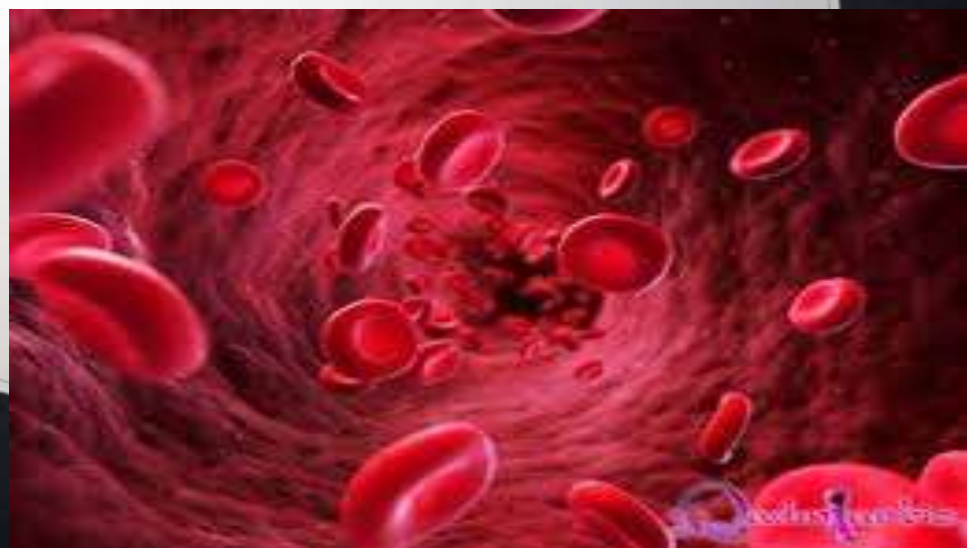
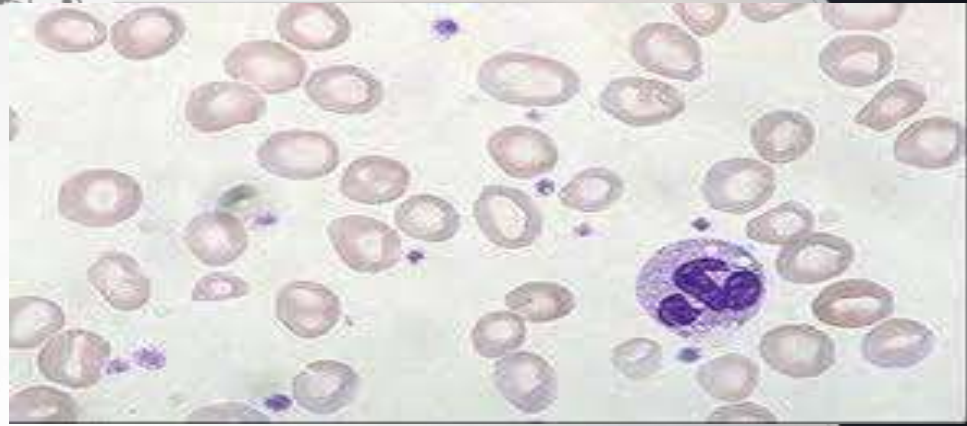
SINIR SISTEMI

- a. Qeyri-spesifik təsir
- b. Sınır hüceyrələrinin spesifik zədələnməsi
- c. Mediator mübadiləsinə təcrid olunmuş
spesifik təsir
- d. İkincili təsirlər



QAN VƏ QAN YARADICI ORQANLAR

1. Qanda hemoqlobin dəyişikliyi
törədən maddələr
2. Birincili hemoliz törədən maddələr
3. Hemopoezin birincili pozulmasını
törədən maddələr



KANSEROGEN TƏSİRLƏR

- ❖ Müxtəlif kimyəvi maddələrin təsirindən orqanizmdə kanserogen dəyişikliklər yaranır.
- ❖ Buna zərərli qazlar, ağır metallar, hiss və s kimi zərərli maddələr zəmin yaradır.





KIMYƏVI TƏSİRLƏRƏ AIDDIR

- ❖ Pestisitlər
- ❖ Qıcıqlandırıcı qazlar
- ❖ Metal tullantıları
- ❖ Üzvi həlledicilər
- ❖ Və.s digər maddələr

PROFILAKTIKASI

- ❖ Təhlükəsizlik qaydalarına əməl olunmalıdır.
- ❖ Rasional qidalanma xüsusi yer tutur
- ❖ Profilaktik-diaqnostik yoxlanma aparılmalıdır
- ❖ İşçilər arasında marifləndirmə işləri aparılmalıdır.